



# CLASSIC-III

热室压铸机

# CLASSIC-III series 热室压铸机

力劲热室压铸机是世界上目前最受欢迎的热室压铸机之一，经典热室机CLASSIC系列是其多个系列中应用范围最广的一个系列机型，受到业内外普遍认可和赞许。

新型的CLASSIC-III系列乃在成熟的压铸机设计技术、制造工艺基础上，结合现代先进的触控技术、精确液控技术之完美力作。其智能化的设计便于操作、易于监控、响应快速敏捷，有利于实现优质的全自动化生产。

最多人使用

最受欢迎

超过 **10,000** 台机器于全世界运作

最容易操作

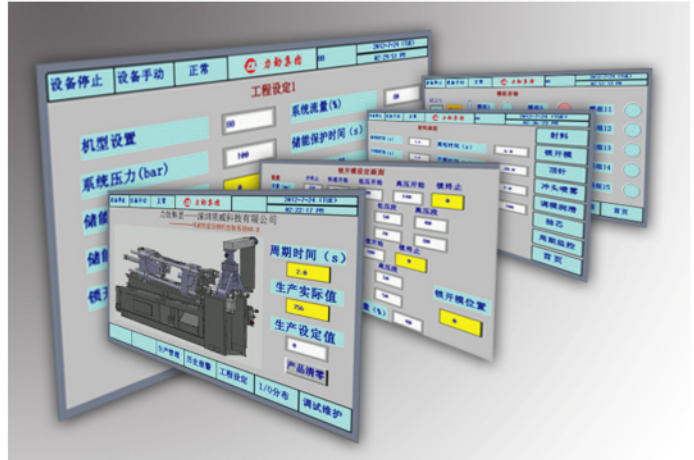


## 易操作

### 先进的控制系统

配置高品质的可编程控制器，使得控制更加稳定可靠；彩色触摸屏，让操作变得简易而直观；自主开发的智能图形界面，使得参数设定简单快捷，方便生产及管理。

- 图形按钮控制，让操作更简易；
- 储存有关的参数设定，方便日后翻查；
- 密码保护，生产管理更有效；
- 提供生产过程中的相关数据，如：周期时间、铸件数量；
- 储能压力可数字化设定；
- 开锁模行程数字化设定；
- 可提供故障诊断功能。



## 高稳定性

### 稳定的压射系统

- 压射系统采用活塞式储能器，压射速度快而稳定，生产质量有保证；
- 先进的压射系统实现稳定有效的压射速度，空压射速度达到4m/s以上；
- 熔炉采用数字式温度控制，熔料温度可准确地调校，保持生产稳定及延长热作件的寿命；
- 热作件如：射咀、钢令、鹅颈司套等均采用高质素钢材，经严格控制的热处理工序，让其使用寿命更长。

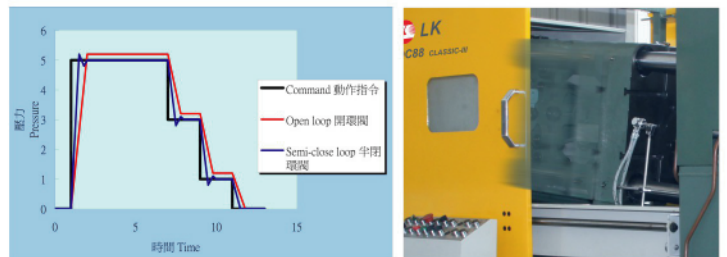


## 高效率

### 快速精准的液控系统

- CLASSIC - III 系列的液控系统采用精确的半闭环控制、同时系统压力及流量运用双比例控制，使得机台的响应速度及压力的控制精度得到大大的提升；
- 配置特快开锁模结构及背压油液控制系统，使得铸件生产周期比其他同类机器更短。

\* (DC100或以下机型)



## 为您提供高效安全的自动化解决方案



自动落料机



自动取出机



伺服取件、喷雾一体机



伺服喷雾机



机器人



中央配汤机



输送带



液压切边机 (能与机械手连接)



模温机



自动压送机

## 选配装置

CLASSIC - III系列匹配自动喷雾头、气动打头装置供客户选配, 实现压铸全自动化生产, 减少人工操作及成本。



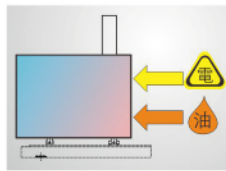
自动喷雾



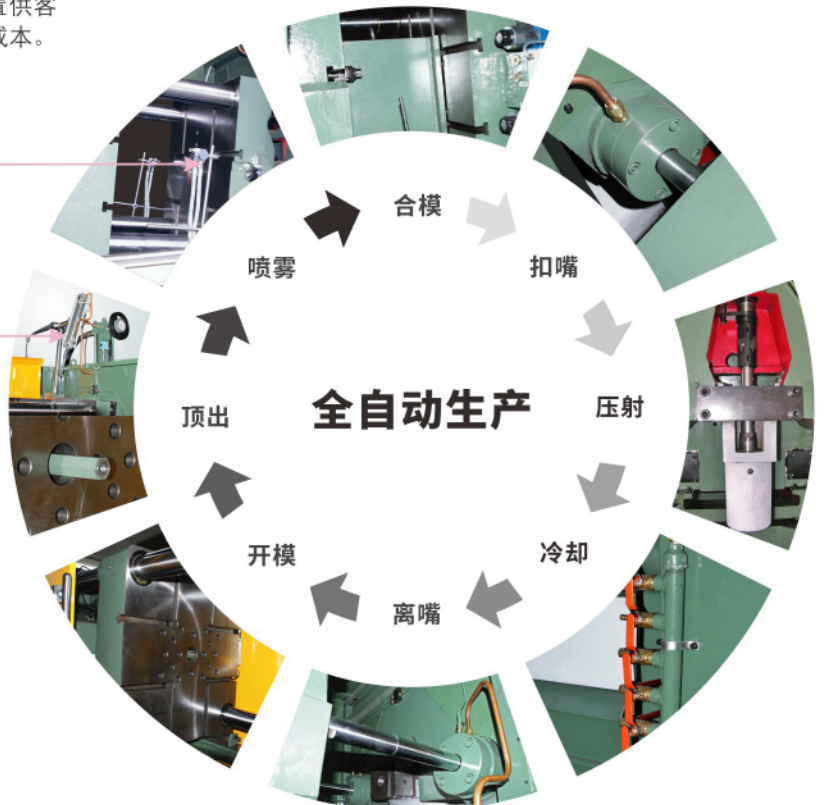
气动打头



电熔炉



油电混合熔炉



- 额外抽芯装置 (DC130 - 400标配1组)
- 油压压射位置升降台 (DC130 - 400为标配, DC30 - 100为选配)